

Landeshauptstadt Stuttgart

Hochbauamt



Kita Rilkeweg 17 Arch. hammeskrause

Foto: D. Strauss, Besigheim

Gute Gründe für den Baustoff Holz



Tageseinrichtung für Kinder Uhlbacher Straße 52
Architekten: D' Inka Schaible

Fotos: B. Gonzales



Gute Gründe für den Baustoff Holz



Tageseinrichtung für Kinder „Im Raiser“, Stuttgart-Zuffenhausen

Architekt: Käppel-Klieber Architekten

Foto: C. Kandzia



Nachhaltigkeit durch Flexibilität



Tageseinrichtung für Kinder Zaunkönigweg S-Weilimdorf
Architekten: Schlude Ströhle

Foto: M. Bachmann



Bauen mit Holz spart Energie

Hochbauamt



Passiv-Kindergarten Stuttgart Feuerbach
Arch: Hochbauamt Foto: M.Storck

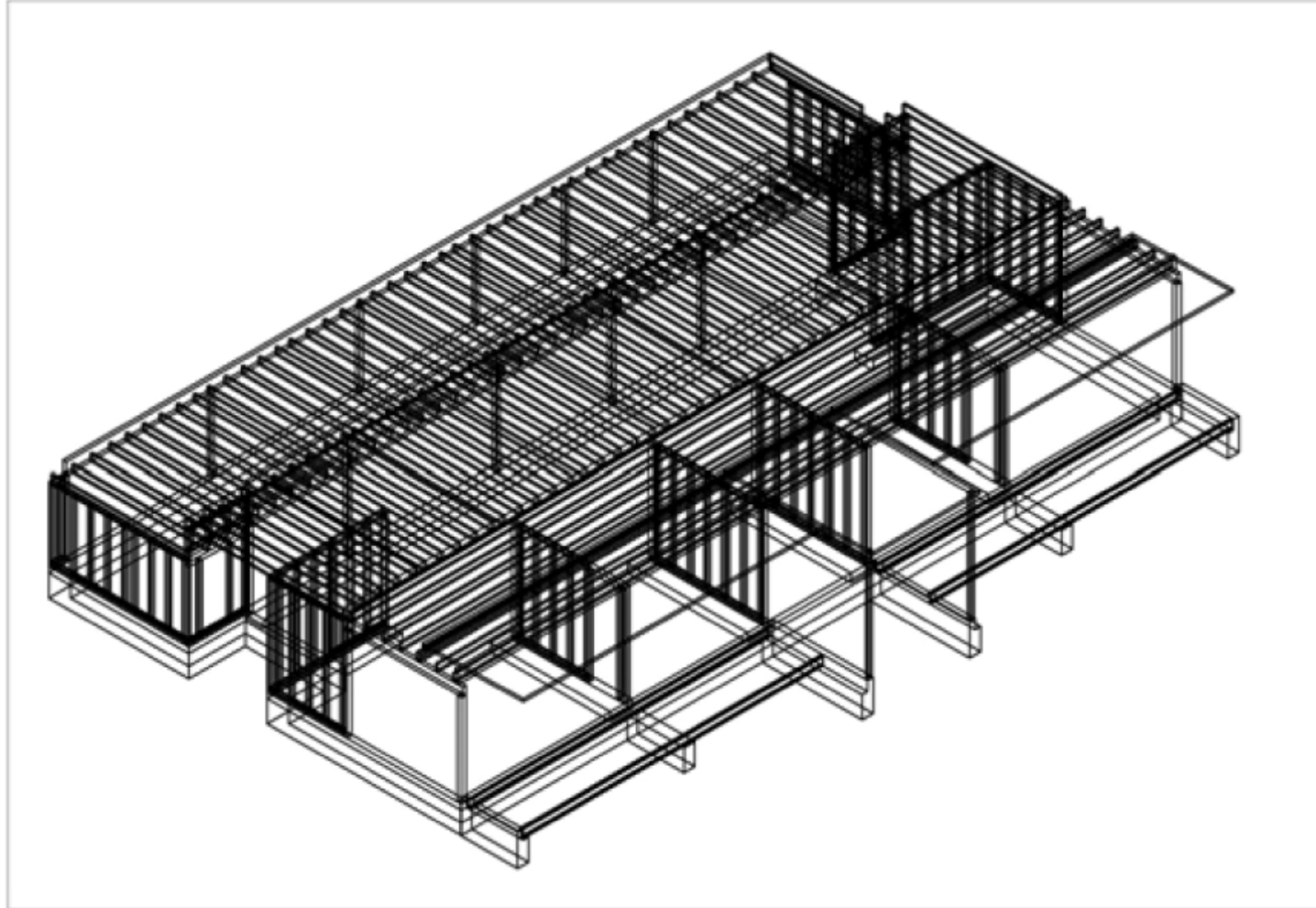


TfKStuttgart Freiberg Niedrigenergiestandard
Arch: hammeskrause

Foto:D. Strauss



Bauen mit Holz spart Energie



4 Tageseinrichtungen für Kinder in Stuttgart
Architekt: Hochbauamt Stuttgart



Emotionale Aspekte für das Bauen mit Holz in der Stadt



Hort an der Pragschule
Architekt: Kamm Architekten

Foto: S. Gagnato



Emotionale Aspekte für das Bauen mit Holz in der Stadt



Foto: W. Janzer

Foto: W. Janzer

Generationenhaus West
Architekt: Kohlhoff Architekten



Emotionale Aspekte für das Bauen mit Holz in der Stadt



Foto: Herrmann + Bosch

Tribünenüberdachung, Stuttgart-Degerloch (Gazi-Stadion)
Architekt: Herrmann + Bosch Tragwerk: Pfefferkorn + Partner

Gestalterische und technische Vorteile von Holz als Baustoff



Kinder und Bürgerhaus Vaihingen
Arch: S. Kohlhoff
Foto: W.D.Gericke



Fahrzeughalle Feuerbach
Arch: Kamm
Foto: C.Richter



Generationenhaus West
Arch. S. Kohlhoff
Foto: W.Janzer



Gestalterische und technische Vorteile von Holz als Baustoff



4 Tageseinrichtungen für Kinder in Stuttgart
Architekt: Hochbauamt Stuttgart



Foto: B. Gonzales



Flexibilität durch Umnutzungsfähigkeit



Foto: W. Janzer

Generationenhaus West
Architekt: Kohlhoff Architekten



Foto: W. Janzer

Fotos: W. Janzer



Flexibilität durch Umnutzungsfähigkeit



Foto: Hochbauamt

Tageseinrichtung für Kinder
Zaunkönigweg S.- Weilimdorf
Arch.: Schlude Ströhle



Foto: M Bachmann



Nachhaltige Planungsbetrachtungen



Kinder und Bürgerhaus
Lauchäcker - Lauchau
Arch. S. Kohlhoff

Foto: W.D. Gericke



Generationenhaus
Stuttgart-West
Arch. S. Kohlhoff

Foto: W. Janzer



Landeshauptstadt Stuttgart

Hochbauamt

Beispiele



Tageseinrichtung für Kinder
Stuttgart-Heumaden
Arch. Eble

Foto: M Duckek



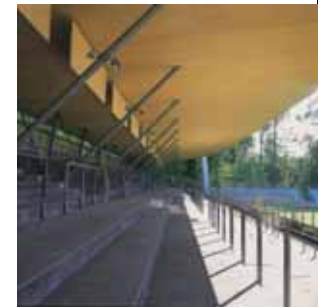
Ein kommunaler Bauherr setzt auf Holz

Beispiele



Tribünenüberdachung, Stuttgart-Degerloch (Gazi-Stadion)

Architekt: Herrmann + Bosch Tragwerk: Pfefferkorn + Partner



Fotos: Herrmann + Bosch



Beispiele

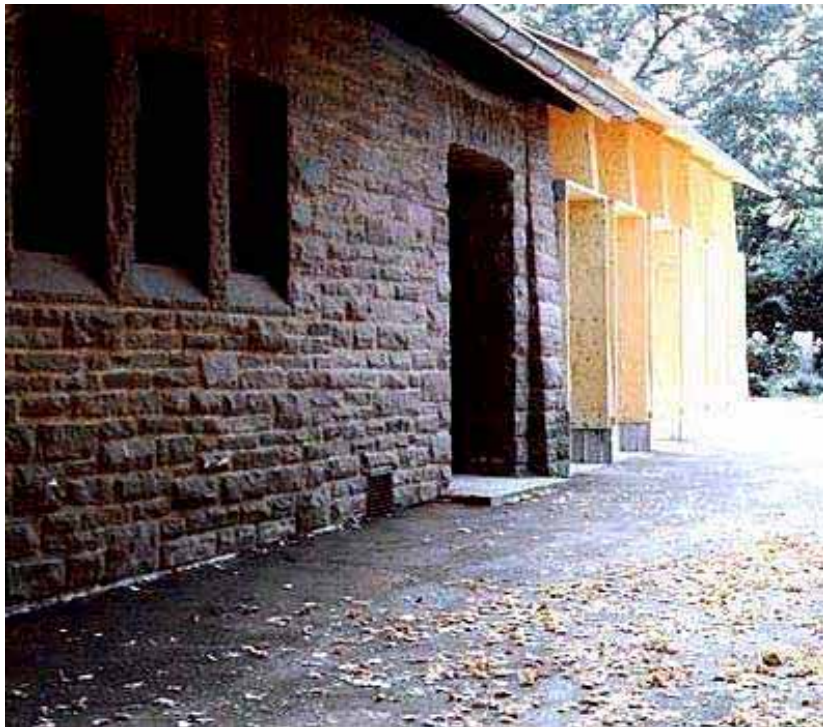


1999 Kleinturnhalle, Deutsch-Französische GS Sillenbauch
Architekt: Bau Werk Stadt, Gruber, Köder, Möckel, Schäfler

Fotos: N. Baradoy



Beispiele



1999 Erweiterung Aussegnungshalle, Stuttgart-Birkach
Architekt: Scala Nagler, Esefeld Architekten



Fotos: Scala Esefeld

Beispiele



Tageseinrichtung für Kinder „Schelmenäcker“ in Passivbauweise, Stuttgart-Feuerbach
Architekt: Hochbauamt Stuttgart

Foto: M. Storck



Beispiele



Generationshaus West, Rudolf Schmid und Hermann Schmid Stiftung
Architekt: Kohlhoff Architekten Stuttgart

Fotos: W. Janzer



Beispiele



Foto: W. Janzer

Generationenhaus Stuttgart West
Arch: S. Kohlhoff



Beispiele



Generationenhaus West
Arch. S.Kohlhoff

Foto: W. Janzer



Beispiele



2003 Fahrzeughalle, Baubetriebsstelle Tiefbauamt Stuttgart-Feuerbach
Architekt: Kamm Architekten



Fotos: C. Richters



Beispiele



Grundschule Riedenberg, Erweiterungsbau
Architekt: Kamm Architekten

Fotos: C. Richters



Beispiele



Grundschule Riedenberg, Erweiterungsbau
Architekt: Kamm Architekten

Foto: C. Richters



Beispiele



Tageseinrichtung für Kinder „Im Raiser“, Stuttgart-Zuffenhausen

Foto: C. Kanzia

Architekt: Käppel-Klieber Architekten



Beispiele



Tageseinrichtung für Kinder „Im Raiser“, Stuttgart-Zuffenhausen
Architekt: Käppel-Klieber Architekten

Foto: C. Kanzia



Beispiele



2004 Tageseinrichtung für Kinder in Fertigbauweise Stuttgart-Vaihingen, Feuerbach, Zuffenhausen, Giebel
Architekt: Hochbauamt Stuttgart

Fotos: B. Gonzalez



Beispiele



Sandbuckel 47, Weilimdorf-Giebel



Tapachstr. 62, Zuffenhausen



Viereichenweg 37, Vaihingen



Böhmerwaldstr. 4, Feuerbach



Beispiele



Foto: Schreiner Architekten

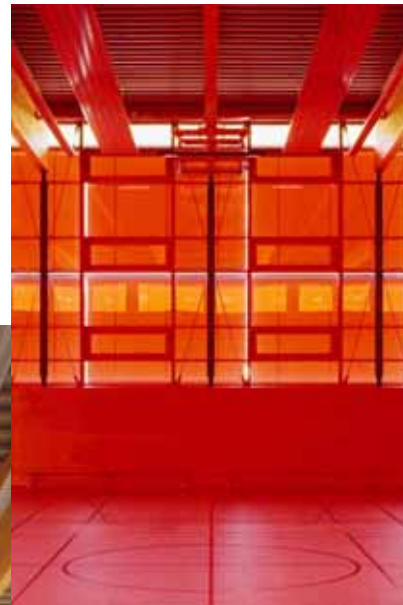
Johann-Friedrich von Cotta Schule, Stuttgart-Ost, Erweiterungsbau
Architekt: Schreiner Architekten



Landeshauptstadt Stuttgart

Hochbauamt

Beispiele



Sporthalle Obertürkheim

Architekt: BLFP Frielinghaus Architekten

Fotos: Z. Braun



Ein kommunaler Bauherr setzt auf Holz

Beispiele



Hort an der Pragschule
Architekt: Kamm Architekten



Fotos: S. Gragnato



Beispiele



Erweiterung Hort an der Pragschule
Arch. Kamm

Beispiele



Foto: S. Gragnato



Foto: S. Gragnato

2005 Tageseinrichtung für Kinder, Hort an der Pragschule

Architekt: Kamm Architekten

Ein kommunaler Bauherr setzt auf Holz

Beispiele



Architekt: Kamm Architekten

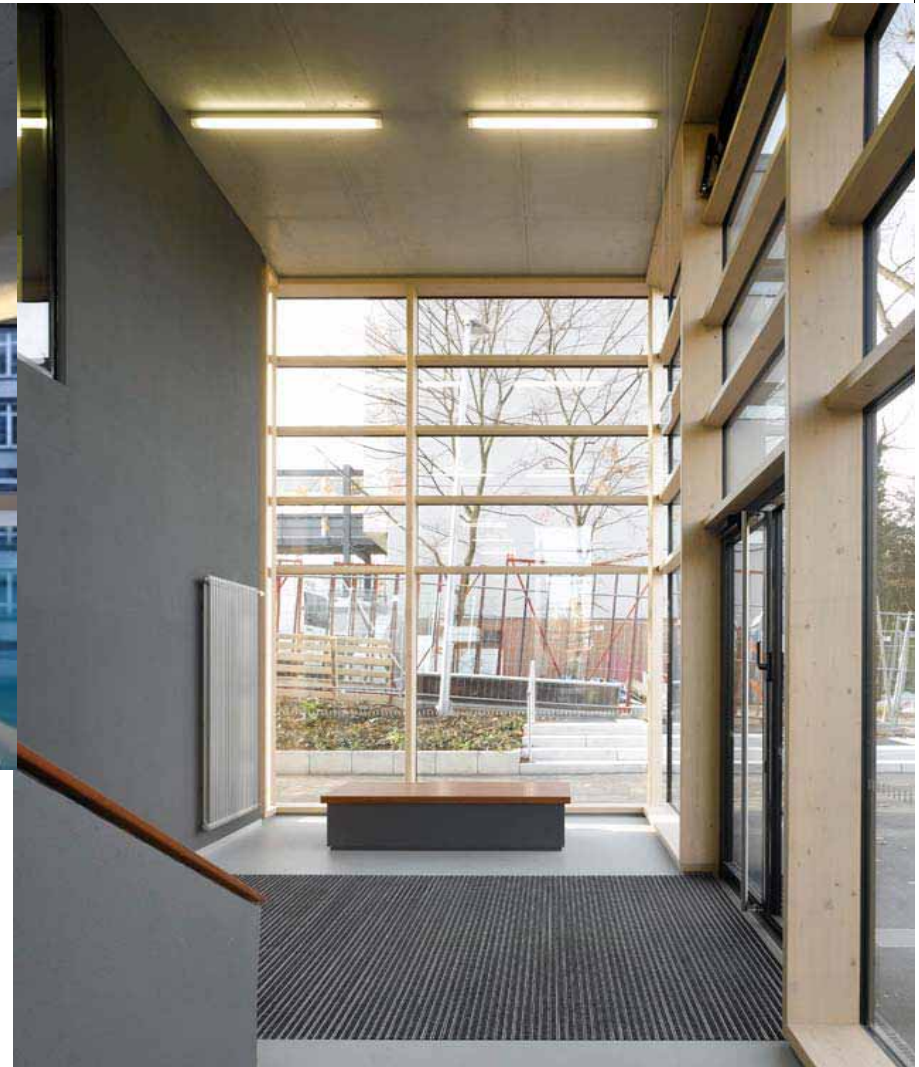
Ein kommunaler Bauherr setzt auf Holz

Beispiele



Neubau Schul- und Vereinssportbad,
Stuttgart West

Arch. Reichert Schulze Architekten



Fotos: Hochbauamt



Beispiele



Schülerhaus Friedrich-Eugens-Gymnasium, Stuttgart-West
Architekten: Drei Architekten, Haag, Haffner, Stroheker

Fotos: W.D. Gericke



Landeshauptstadt Stuttgart

Hochbauamt

Beispiele



GS Gaisburg, Aufstockung
Architekt: Hochbauamt Stuttgart / Gabeler



Fotos: Zooney Braun

Ein kommunaler Bauherr setzt auf Holz

Beispiele



Foto: Gericke

Kinder und Bürgerhaus Lauchäcker - Lauchau

Architekt: Kohlhoff Architekten

Ein kommunaler Bauherr setzt auf Holz

Beispiele



Kinder und Bürgerhaus Lauchäcker - Lauchau
Architekt: Kohlhoff Architekten



Foto: W.D. Gericke



Landeshauptstadt Stuttgart

Hochbauamt

Beispiele



Architekt: Kohlhoff Architekten

Ein kommunaler Bauherr setzt auf Holz

Landeshauptstadt Stuttgart

Hochbauamt



2009 Tageseinrichtung für Kinder Stuttgart-Freiberg

Architekt: Hammes Krause

Ein kommunaler Bauherr setzt auf Holz



Beispiele



Kindertagesstätte in Stuttgart Freiberg
Arch. hammeskrause

Fotos: D. Strauss



Beispiele



Kindertagesstätte in Stuttgart-Weilimdorf
Arch. Schlude & Ströhle

Fotos: M. Bachmann



Landeshauptstadt Stuttgart

Hochbauamt



2009 Tageseinrichtung für Kinder Stuttgart Weilimdorf

Architekt: Schlude & Ströhle

Ein kommunaler Bauherr setzt auf Holz

Beispiele



Fotos: D. Strauss

Kindertagesstätte in Stuttgart Zuffenhausen
Arch. Freivogel Architekten



Landeshauptstadt Stuttgart



Vielen Dank für Ihre Aufmerksamkeit